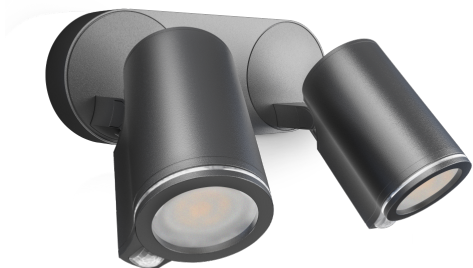


Sensor-LED-buitenspot

Spot DUO

met bewegingsmelder & Bluetooth
EAN 4007841 058654
art.nr. 058654



LED

20.000 h

3000 K

3000K warm-white



38°



2x Infrared sensor
90°



max. 10 m



IP44



2 - 2000 lux (via
App)



Light source
replaceable by end
user



Control gear not
exchangeable



manual override

Funcatiebeschrijving

Excellent design. Intelligente techniek. De dubbele led-spot met twee 180° horizontaal en 90° verticaal draaibare lampenkoppen {lm} brandt met {wit}. Via Bluetooth draadloos te koppelen en met de gratis app instel- en regelbaar (schemering, tijd, lampengroepen). Twee 90° infraroodsensoren controleren de omgeving op betrouwbare wijze. Lampen inclusief.

Technische gegevens

Afmetingen (L x B x H)	175 x 247 x 98 mm
Met lampjes	Ja, led-lampjes
Met bewegingsmelder	Ja
Fabrieksgarantie	3 jaar
Instellingen via	Bluetooth
Variant	met bewegingsmelder & Bluetooth
VPE1, EAN	4007841058654
Toepassing, plaats	Buiten
Toepassing, ruimte	Buiten, rondom het huis, terras / balkon, tuin & oprit
kleur	antraciet
Incl. hoekwandhouder	Nee
Montageplaats	wand
Montage	Wand, Op de muur
Slagvastheid	IK03
Bescherming	IP44
Beschermingsklasse	I

Reikwijdte radiaal	r = 2 m (3 m ²)
Reikwijdte tangenciaal	r = 10 m (79 m ²)
Schemerschakelaar	Ja
Lichtstroom totaal product	1024 lm
gemeten Lichtstroom (360°)	1024 lm
Totale efficiëntie van het product	70,1 lm/W
Kleurtemperatuur	3000 K
Kleurafwijking led	SDCM5
Type lichtbron	Led vervangbaar
Levensduur led L70B50 (25°)	> 20000
Soft-lightstartfunctie	Nee
Permanente verlichting	inschakelbaar, 4 h
Functies	Timer, Master/slave-overmodulatie
Schemerinstelling	2 – 2000 lx
Tijdinstelling	5 s – 60 Min.
basislichtfunctie	Nee

<https://www.steinell.de>

Technische wijzigingen voorbehouden

05.2025 Pagina 1 van 3

Sensor-LED-buitenspot

Spot DUO

met bewegingsmelder & Bluetooth
EAN 4007841 058654
art.nr. 058654



Technische gegevens

Omgevingstemperatuur	van -20 tot 40 °C	Hoofdlicht instelbaar	Nee
Materiaal van de behuizing	Aluminium	Schemerinstelling Teach	Ja
Materiaal van de afdekking	Kunststof transparant	Koppeling	Ja
Stroomtoevoer	220 – 240 V / 50 – 60 Hz	Koppeling via	Bluetooth
Montagehoogte max.	2,50 m	Vermogen	14,6 W
Slavemodus instelbaar	Ja	Index kleurweergave CRI	= 81
Onderkruipbescherming	Nee	Optimale montagehoogte	2 m
verkleining van de registratiehoek per segment mogelijk	Nee	Registratiehoek	90 °
Elektronische instelling	Nee	Product categorie	Sensor-LED-buitenspot
Mechanische instelling	Nee		

Toebehoren

EAN 4007841 088620

Draadloze drukknop TapDuo C

Sensor-LED-buitenspot

Spot DUO

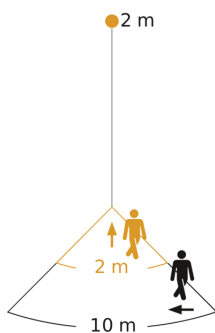
met bewegingsmelder & Bluetooth

EAN 4007841 058654

art.nr. 058654



Registratiebereik

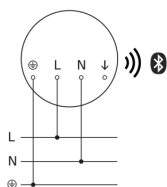


Mogelijke montagehoogte: 1,80 m - 2,50 m

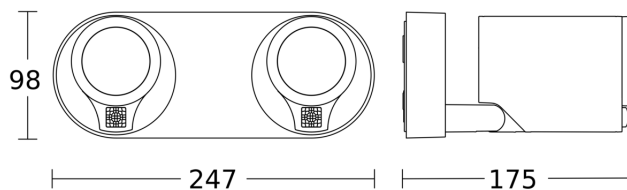
Oranje: radiaal

Zwart: tangentiaal

aansluitschema Bluetooth



Maten



aansluitschema master/master Bluetooth

